



生源分析

明志科技大學

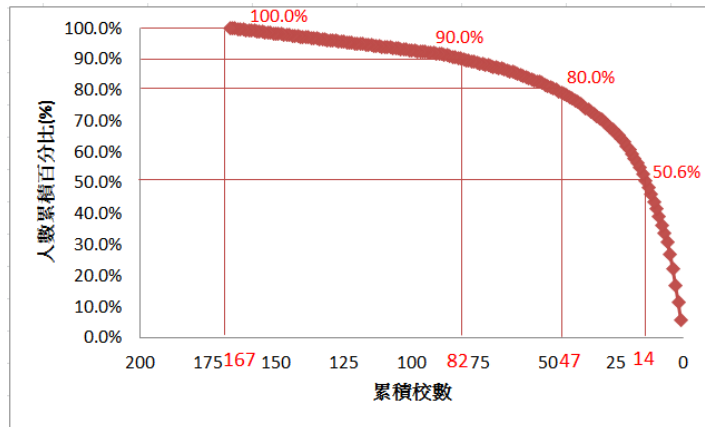
校務研究辦公室

主任:王建智 教授

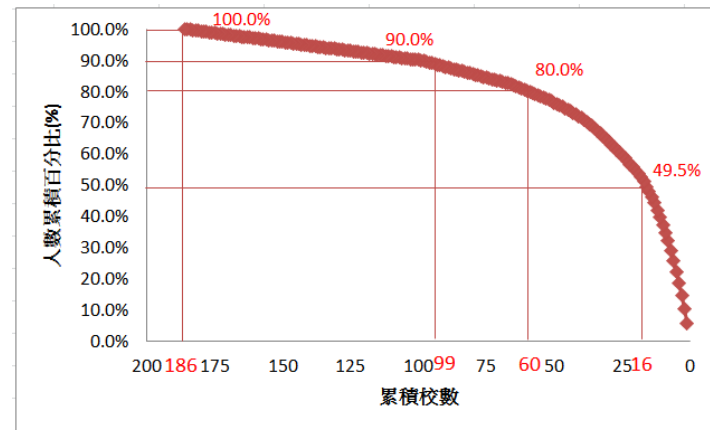
專案助理:許齡方

全校生源分析

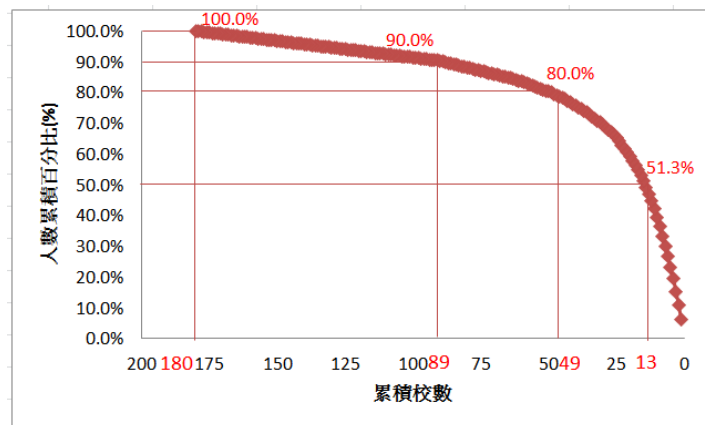
103學年度



105學年度



104學年度



103~104年全校生源校數每年持續增加，但前50%學生人數集中在13~16所學校。

全校生源分析

學年度/地區	北北基	桃竹苗	中彰投	宜花東	雲嘉南	高高屏	大陸	總計
103	59	36	32	12	21	7		167
104	63	37	33	14	19	13	1	180
105	70	39	34	7	24	12		186
總計	192	112	99	33	64	32	1	533

雖然103~104年全校生源校數每年持續增加，但學生來源仍集中在北北基地區。

全校50%的學生 生源學校分布

學年度/地區	北北基	桃竹苗	中彰投	宜花東	總計
103	9	1	2	2	14
104	12	2			14
105	11	3		2	16
總計	32	6	2	4	44

全校90%的學生 生源學校分布

學年度/地區	中彰投	北北基	宜花東	桃竹苗	高高屏	雲嘉南	總計
103	18	32	6	17	3	6	82
104	20	30	6	21	6	6	89
105	20	34	5	22	6	12	99
總計	58	96	17	60	15	24	270

全校80%的學生 生源學校分布

學年度/地區	北北基	桃竹苗	中彰投	宜花東	雲嘉南	高高屏	總計
103	23	9	8	3	3	1	47
104	23	11	8	3	2	2	49
105	22	19	12	3	3	1	60
總計	68	39	28	9	8	4	156

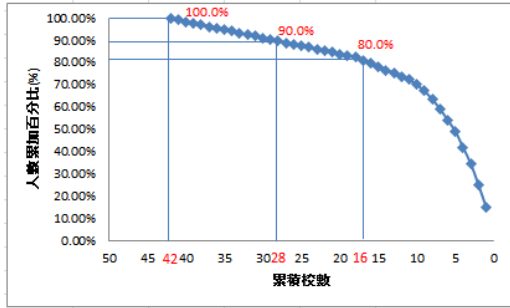
工程學院

機械系

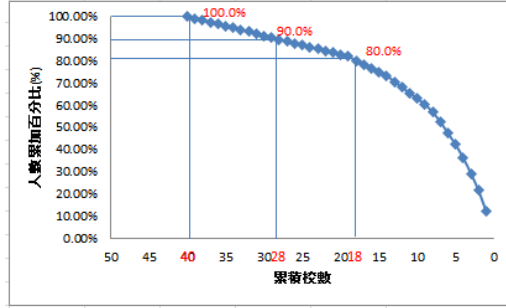
電子系

電機系

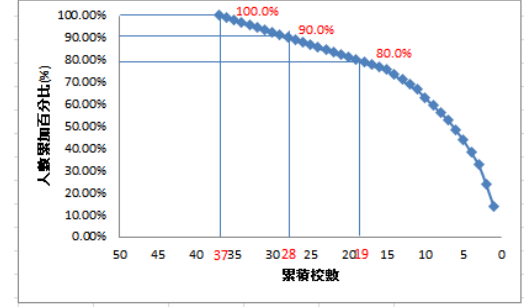
103學年度



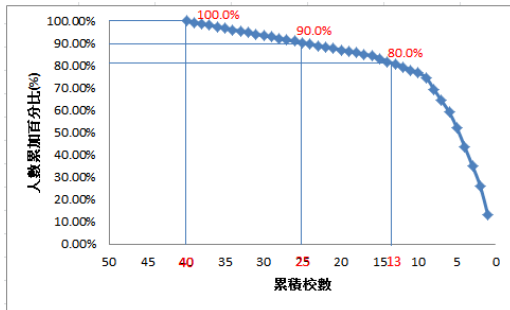
103學年度



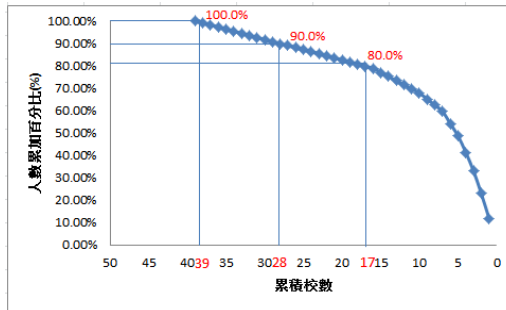
103學年度



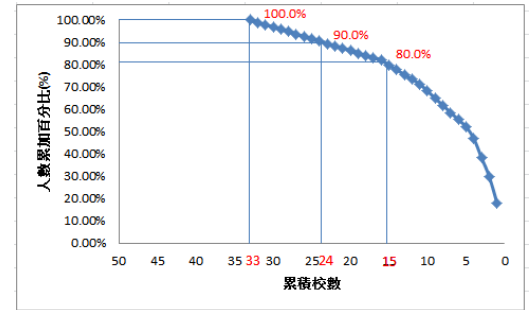
104學年度



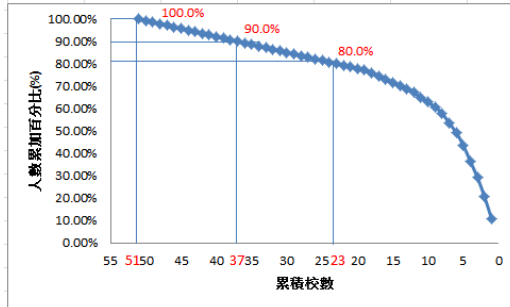
104學年度



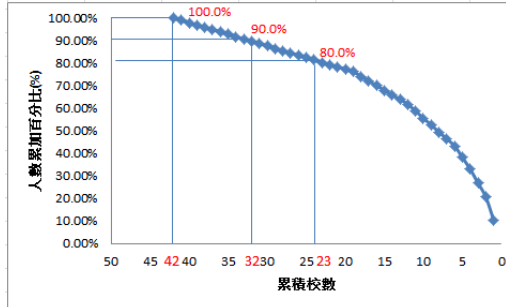
104學年度



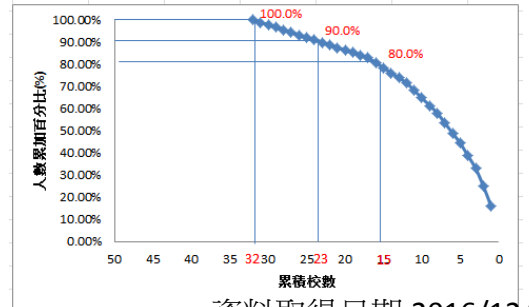
105學年度



105學年度



105學年度



工程學院

80%與90%的學生 分別來自那些區域

機械系

人數比例/區域	北北基	桃竹苗	中彰投	宜花東	雲嘉南	高高屏	總計
80%	12	4	4	1	2		23
90%	16	7	8	1	5		37

電子系

人數比例/區域	北北基	桃竹苗	中彰投	宜花東	雲嘉南	高高屏	總計
80%	16	4	2	1			23
90%	20	6	4	1	1		32

電機系

人數比例/區域	北北基	桃竹苗	中彰投	宜花東	雲嘉南	高高屏	總計
80%	10	3		1	1		15
90%	12	5	2	1	3		23

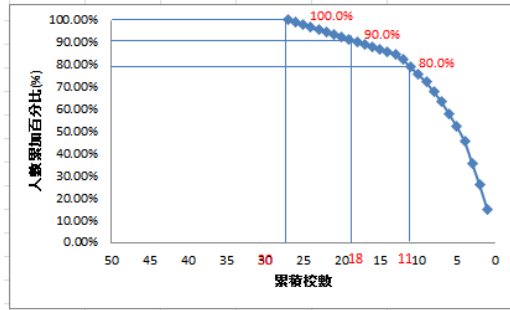
環資學院

化工系

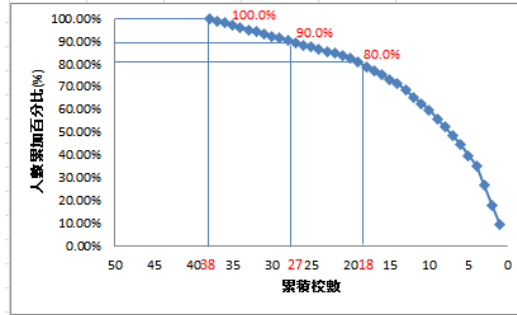
材工系

環安系

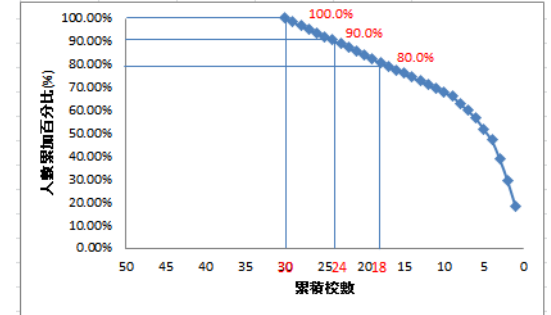
103學年度



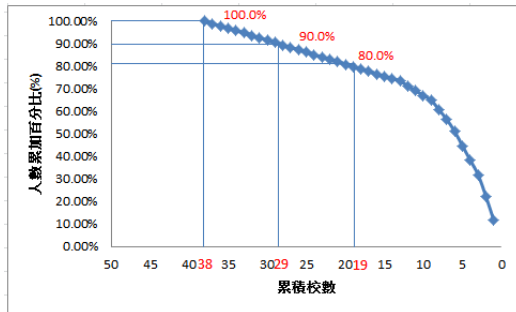
103學年度



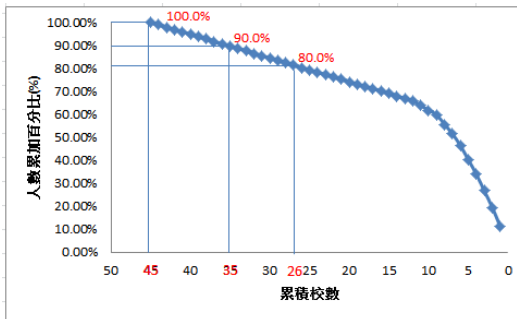
103學年度



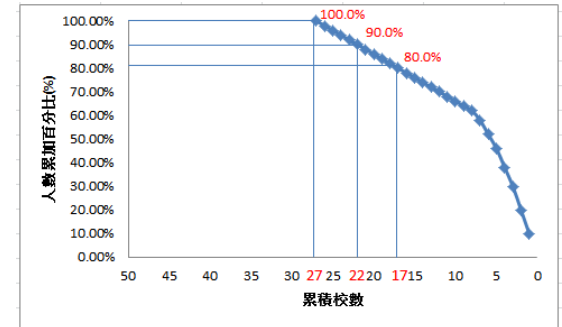
104學年度



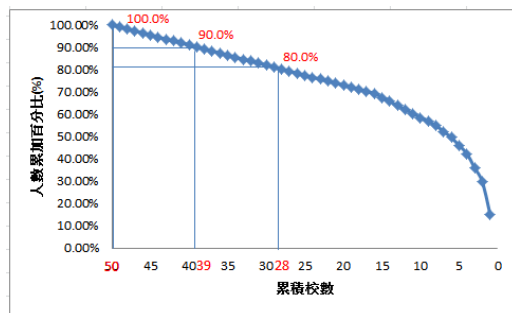
104學年度



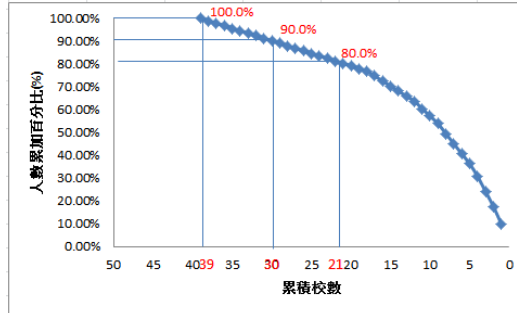
104學年度



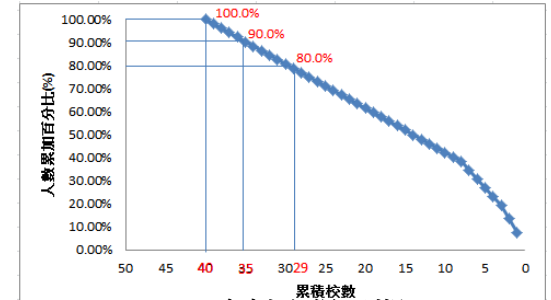
105學年度



105學年度



105學年度



環資學院

80%與90%的學生 分別來自那些區域

化工系

人數比例/區域	北北基	桃竹苗	中彰投	宜花東	雲嘉南	高高屏	總計
80%	7	9	6	1	3	2	28
90%	11	11	8	1	3	2	39

材工系

人數比例/區域	北北基	桃竹苗	中彰投	宜花東	雲嘉南	高高屏	總計
80%	11	6	2	1	1		21
90%	13	9	4	1	3		30

環安系

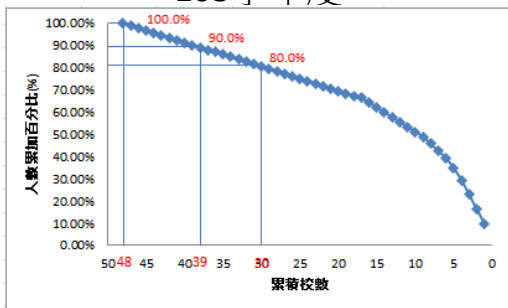
人數比例/區域	北北基	桃竹苗	中彰投	宜花東	雲嘉南	高高屏	總計
80%	16	6		2	4	1	29
90%	20	6	1	2	4	2	35

管設學院

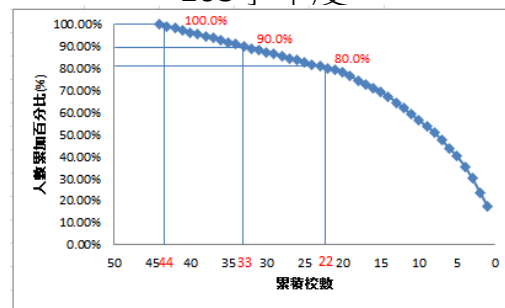
工管系

經管系

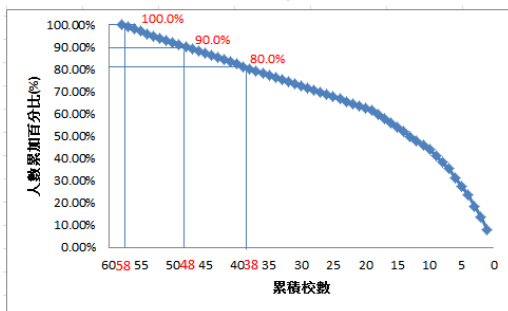
103學年度



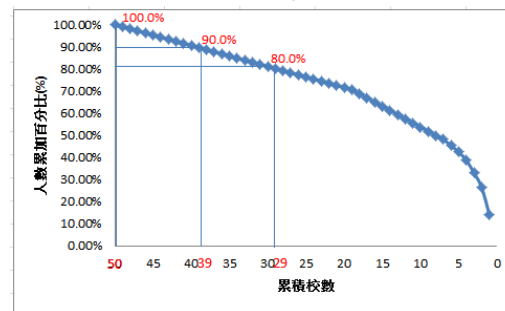
103學年度



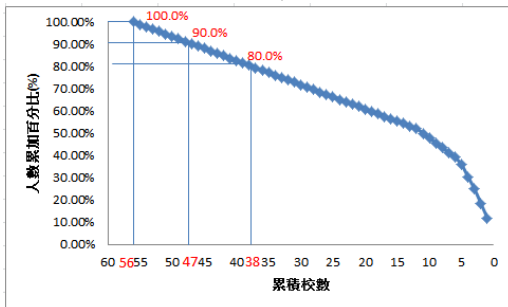
104學年度



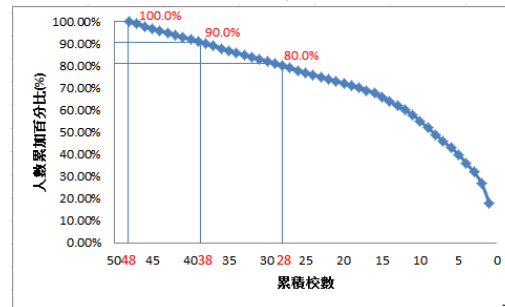
104學年度



105學年度



105學年度

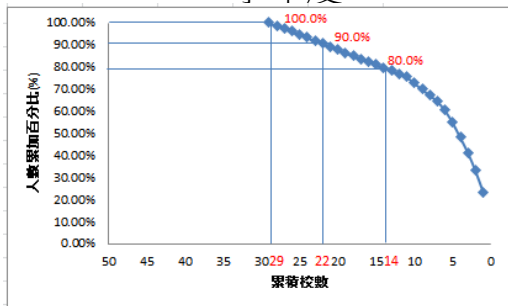


管設學院

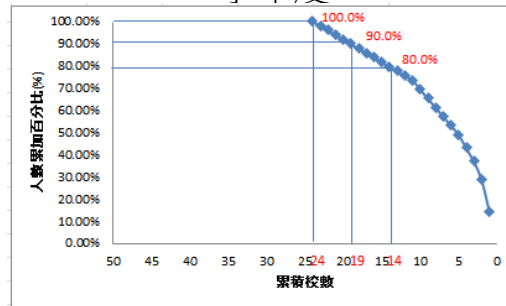
視傳系

工設系

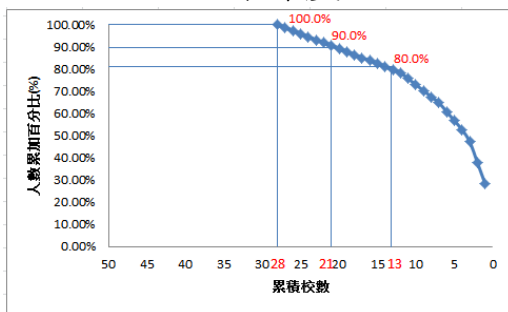
103學年度



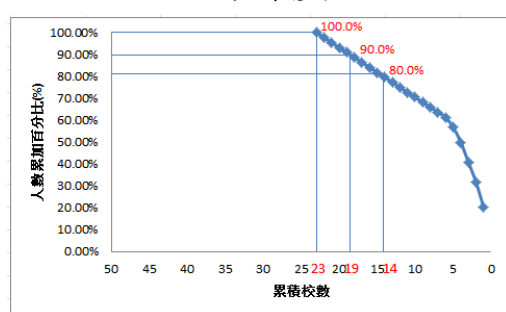
103學年度



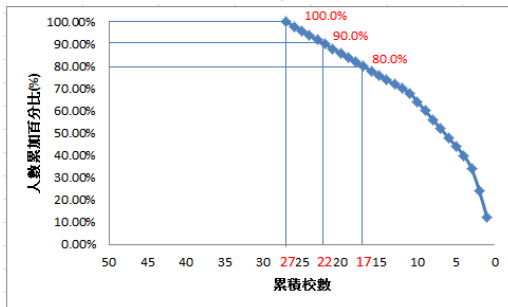
104學年度



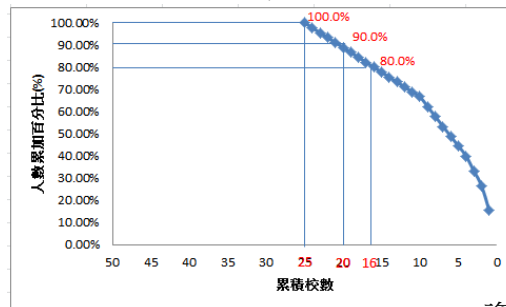
104學年度



105學年度



105學年度



管設學院

工管系

人數比例/區域	北北基	桃竹苗	中彰投	宜花東	雲嘉南	高高屏	總計
80%	17	10	5	2	3	1	38
90%	20	12	7	3	3	2	47

經管系

人數比例/區域	北北基	桃竹苗	中彰投	宜花東	雲嘉南	高高屏	總計
80%	9	8	3	3	2	3	28
90%	13	10	5	4	3	3	38

視傳系

人數比例/區域	北北基	桃竹苗	中彰投	宜花東	雲嘉南	高高屏	總計
80%	5	5	4	1	1	1	17
90%	7	5	4	1	2	3	22

工設系

人數比例/區域	北北基	桃竹苗	中彰投	宜花東	雲嘉南	高高屏	總計
80%	7	1	4	1	1	2	16
90%	9	3	4	1	1	2	20